

**VOLVO
PENTA**

EXCHANGE PROGRAM

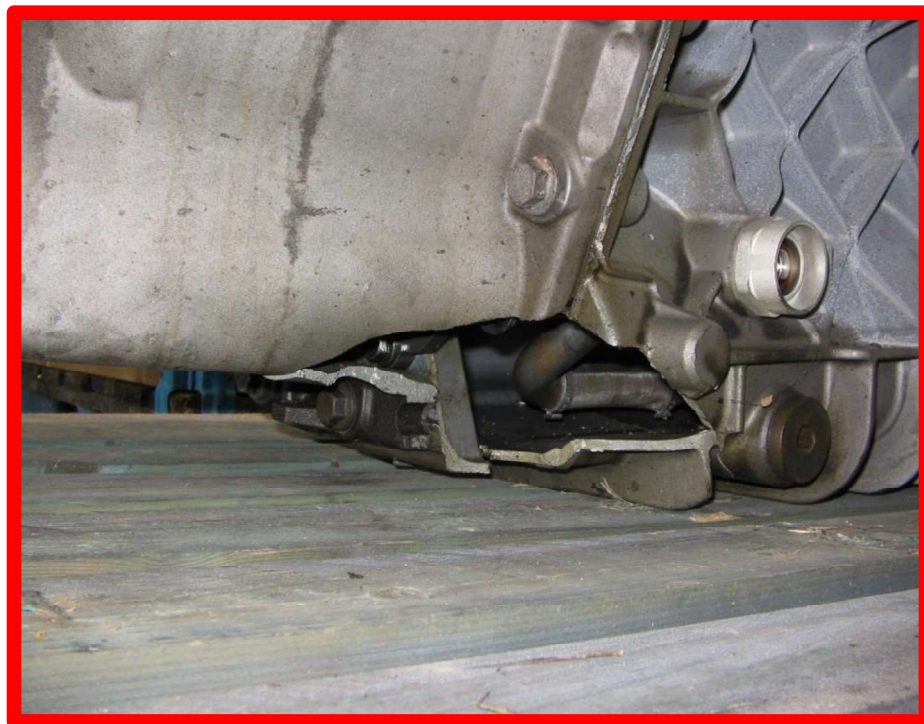
Технические требования к деталям Core



Общие требования

К возврату не принимаются детали, если они имеют повреждения, вызванные пожаром и внешним воздействием.

Так возвращать детали нельзя!



Общие требования

К возврату не принимаются детали, имеющие значительные коррозионные повреждения

Так возвращать детали нельзя!



Общие требования

Детали, принимаемые для восстановления, должны быть вымыты, технические жидкости должны быть слиты.

Так возвращать детали нельзя!



Общие требования

Возвращаемые для восстановления детали должны быть собраны и укомплектованы также, как поставленная восстановленная деталь.

Так возвращать детали нельзя!



Двигатель



Двигатель принимается к восстановлению, если он соответствует следующим требованиям:

- На блоке должны отсутствовать трещины;
- Имеются идентификационные таблички;
- Коленвал двигателя не заклинен;
- Двигатель укомплектован и собран согласно спецификации восстановленного узла;

Комплектность восстановленного узла проверяется согласно бюллетеня в EPC, информация на VPPN и действующего каталога Exchange.

Двигатель



В общем случае, на двигателе НЕ должны быть установлены:

- Стартер
- Генератор
- Маховик
- Компрессор
- Топливный насос
- Вентилятор с термомуфтой

Комплектация. Индустриальные двигатели D6/D7

В соответствии с бюллетенем P-02-2-1-01, на двигателе не должны быть установлены:

- Стартер;
- Генератор;
- Предпусковой подогреватель;
- Кабели предпускового подогревателя;
- Блок управления;
- Маховик;
- Топливный фильтр (сепаратор);
- Приводной ремень;
- Часть приемной трубы до впускного коллектора;
- Часть выхлопной трубы после турбокомпрессора;
- Вентилятор и его крепления.



Комплектация полнокомплектных моторов

- Дизельные двигатели 3-16L – № бюллетеня P-21-0-20-02
- Индустриальные двигатели 1240-42 - № бюллетеня P-21-0-18-02
- Бензиновые двигатели 4,3L V6 - № бюллетеня P-21-0-130-01

Двигатель



Двигатель принимается к восстановлению, если он соответствует следующим требованиям:

- Технические жидкости должны быть слиты, защитные заглушки должны быть переставлены с восстановленного агрегата;
- Возвращаемый двигатель или блок цилиндров должен быть установлен на ту же транспортную стойку, на которой был доставлен восстановленный блок. Блоки, не установленные на транспортные стойки, к восстановлению не принимаются, или при приеме применяются повышающие коэффициенты;
- Блок должен быть защищен пластиковым чехлом. Серийный номер должен быть четко виден на идентификационной табличке.

Двигатель

Примеры деталей, принимаемых к возврату для восстановления

Примеры деталей, не принимаемых к возврату для восстановления



Двигатель

Примеры деталей, принимаемых к возврату для восстановления



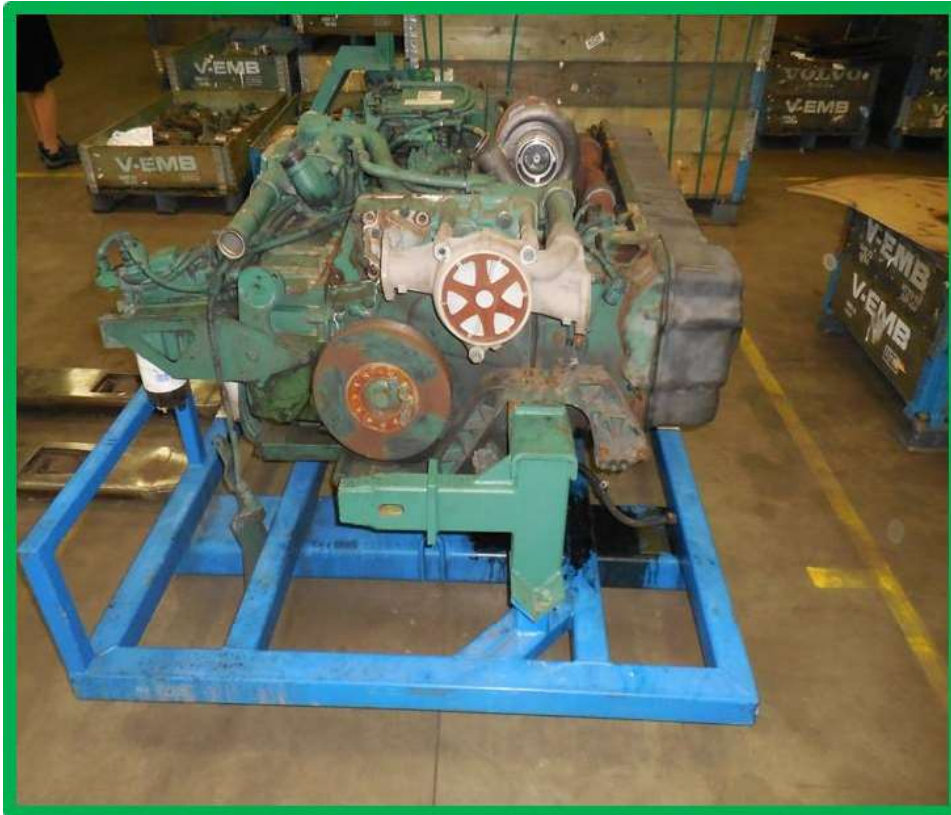
Примеры деталей, не принимаемых к возврату для восстановления



Двигатель

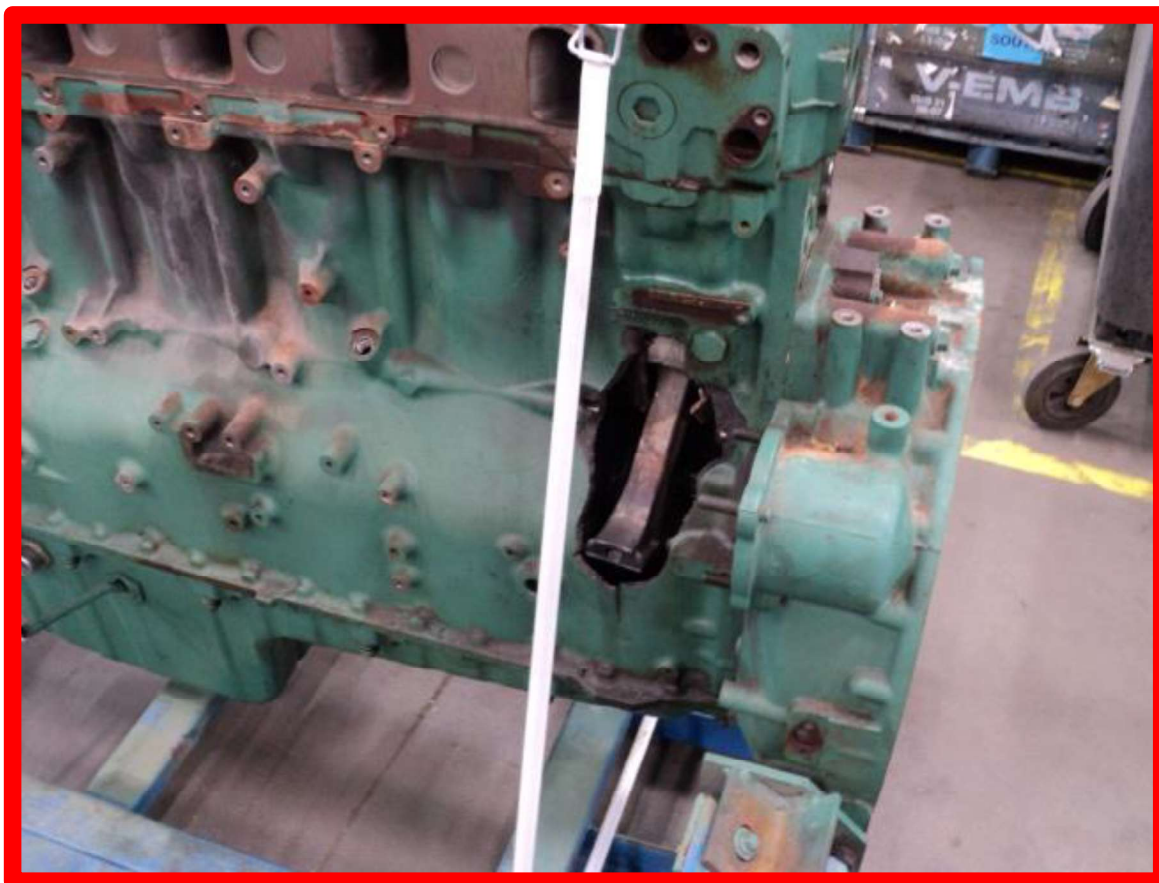
Примеры деталей, принимаемых к возврату для восстановления

Примеры деталей, не принимаемых к возврату для восстановления



Двигатель

Примеры деталей, не принимаемых к возврату для восстановления

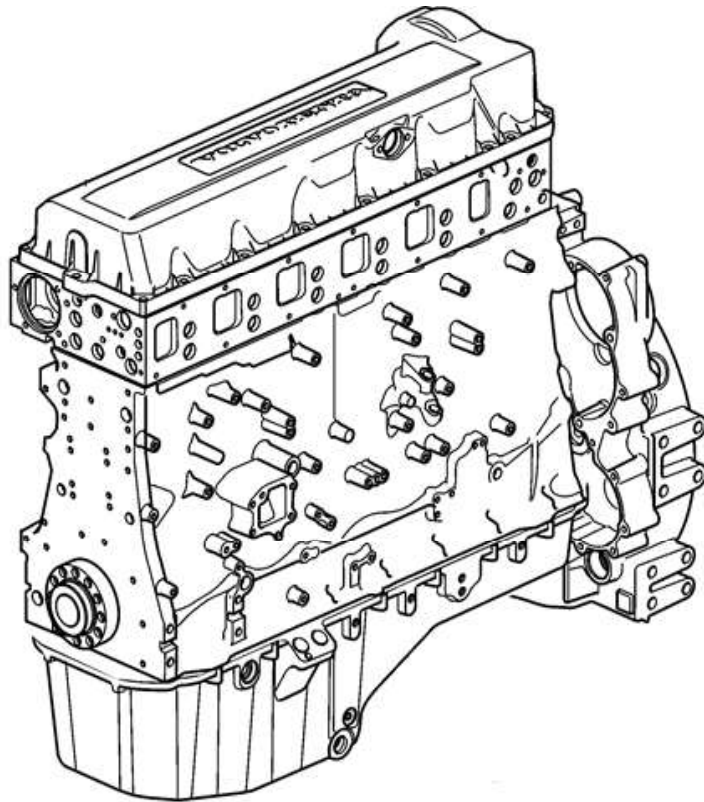


Полнокомплектный блок цилиндров (Long Block)

Long Block принимается к восстановлению, если он соответствует следующим требованиям:

- На блоке отсутствуют видимые трещины;
- Коленчатый вал двигателя не заклинен;
- Возвращаемый агрегат укомплектован и собран согласно спецификации восстановленного узла. Комплектность и спецификация восстановленного узла определяются по parts бюллетеню;
- Технические жидкости слиты;
- Все защитные заглушки переставлены с восстановленного агрегата;
- Возвращаемый агрегат установлен на ту же транспортировочную раму, на которой был доставлен восстановленный Long Block;

Полнокомплектный блок цилиндров (Long Block)



В общем случае на блоке HE должны быть установлены:

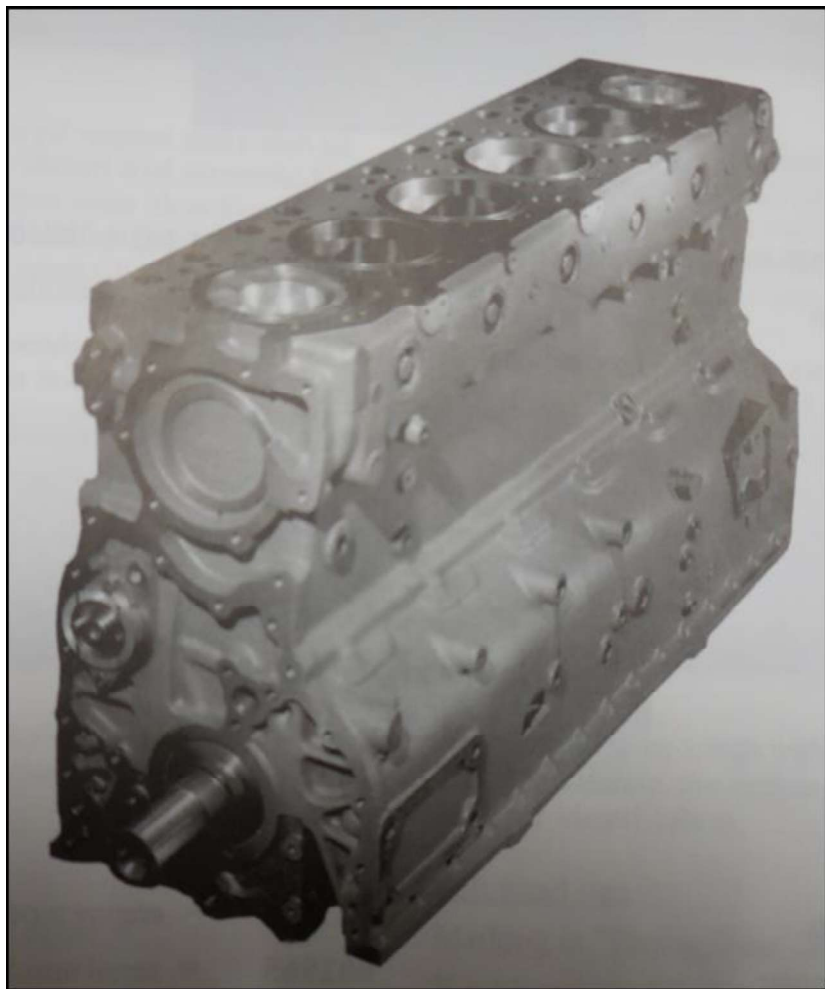
- Система впрыска
- Топливоподкачивающий насос
- Впускной и выпускной коллекторы
- Стартер
- Генератор
- Турбокомпрессор
- Блоки управления
- Маховик

Блок цилиндров двигателя в сборе с коленчатым валом (Short Block)

Узел принимается к восстановлению, если он соответствует следующим требованиям:

- На блоке отсутствуют трещины;
- На коленчатом вале отсутствуют видимые трещины;
- Блок укомплектован и собран согласно спецификации восстановленного узла;
- Агрегат должен возвращаться в той же упаковке, в которой была доставлена восстановленная запасная часть;
- Агрегат должен быть упакован так, чтобы маркировка была сверху, т.е. она должна быть четко видна при распаковке.

Блок цилиндров двигателя в сборе с коленчатым валом (Short Block)



В общем случае на агрегате HE должны быть установлены:

- Головка цилиндров
- Стартер
- Генератор
- Турбокомпрессор
- Насос охлаждающей жидкости
- Система впрыска
- Масляный фильтр
- Корпус масляного фильтра
- Масляный поддон
- Масляный насос
- Маховик
- Шкивы
- Впускной коллектор
- Выпускной коллектор
- Топливоподкачивающий насос

Блоки цилиндров двигателя

Примеры деталей, принимаемых к возврату для восстановления



Примеры деталей, не принимаемых к возврату для восстановления



Блоки цилиндров двигателя

Примеры деталей, принимаемых к возврату для восстановления



Примеры деталей, не принимаемых к возврату для восстановления



Блоки цилиндров двигателя

Примеры деталей, принимаемых к возврату для восстановления



Примеры деталей, не принимаемых к возврату для восстановления



Блоки цилиндров двигателя

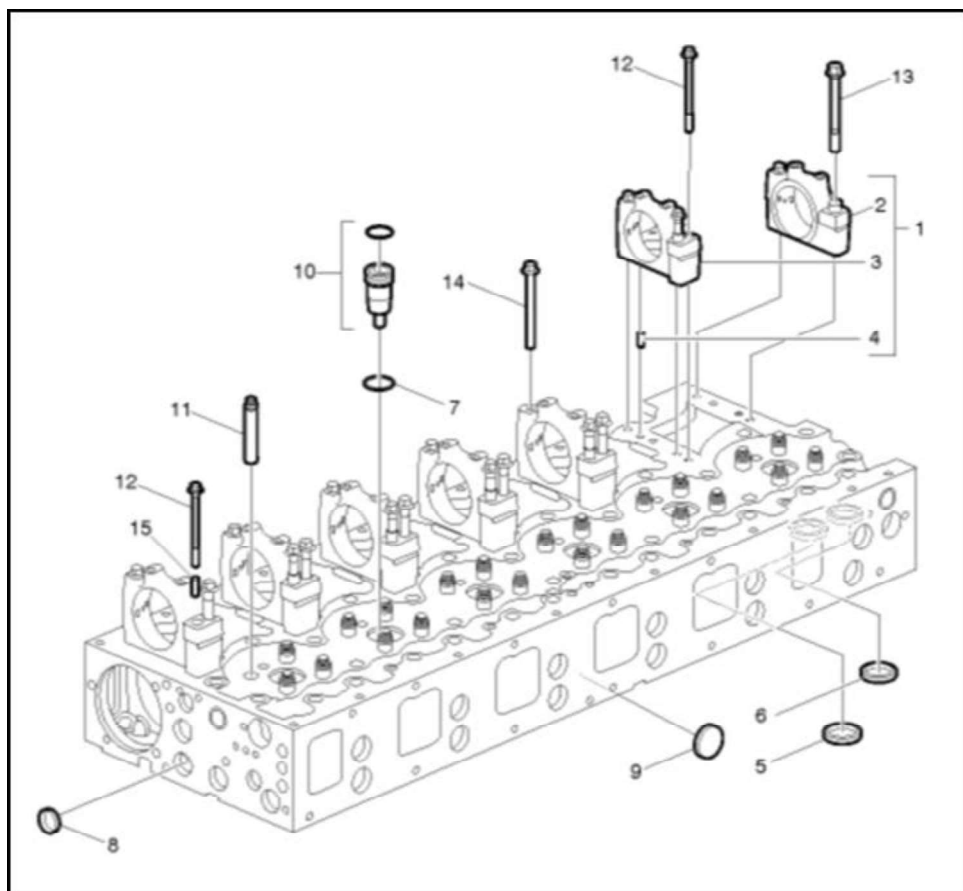
Примеры деталей, принимаемых к возврату для восстановления



Примеры деталей, не принимаемых к возврату для восстановления



Головка блока цилиндров



Головка блока цилиндров будет принята к восстановлению, если:

- Отсутствуют трещины и иные механические повреждения на корпусе;
- Узел укомплектован и собран с клапанами и пружинами. Все корпуса подшипников распределительного вала должны быть на месте;
- Трещины допустимы только на поверхности седел клапанов и нигде больше.

Головка блока цилиндров

Примеры деталей,
принимаемых к возврату для
восстановления



Примеры деталей, не
принимаемых к возврату для
восстановления



Головка блока цилиндров

Примеры деталей, принимаемых к возврату для восстановления

Примеры деталей, не принимаемых к возврату для восстановления

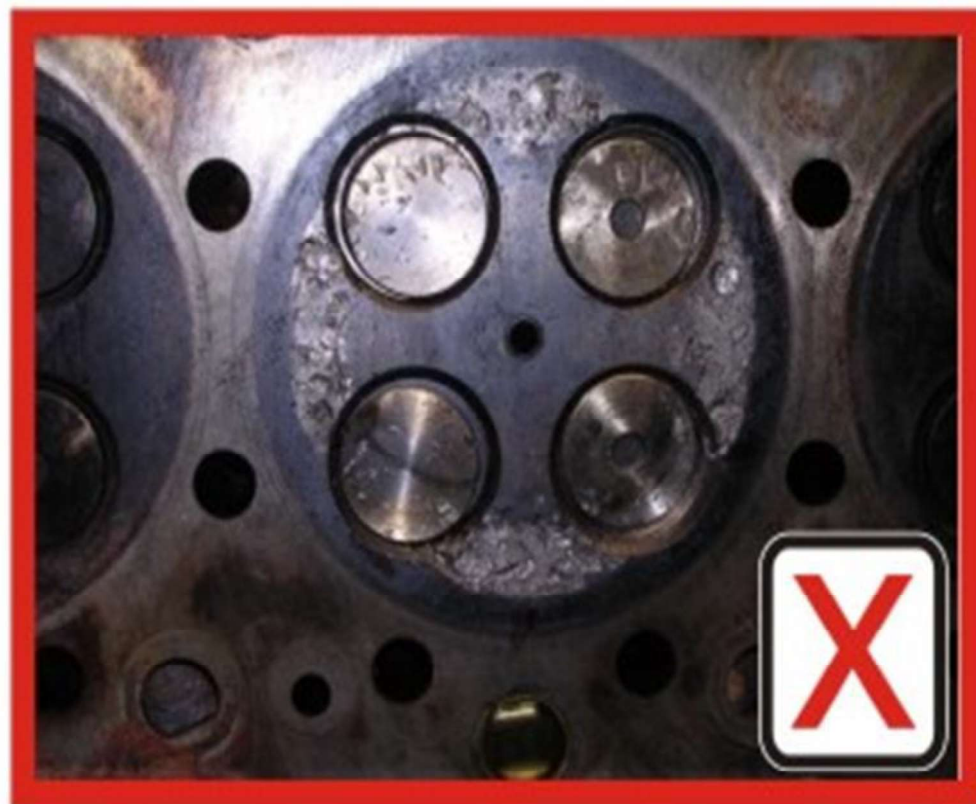


Головка блока цилиндров

Примеры деталей, принимаемых к возврату для восстановления

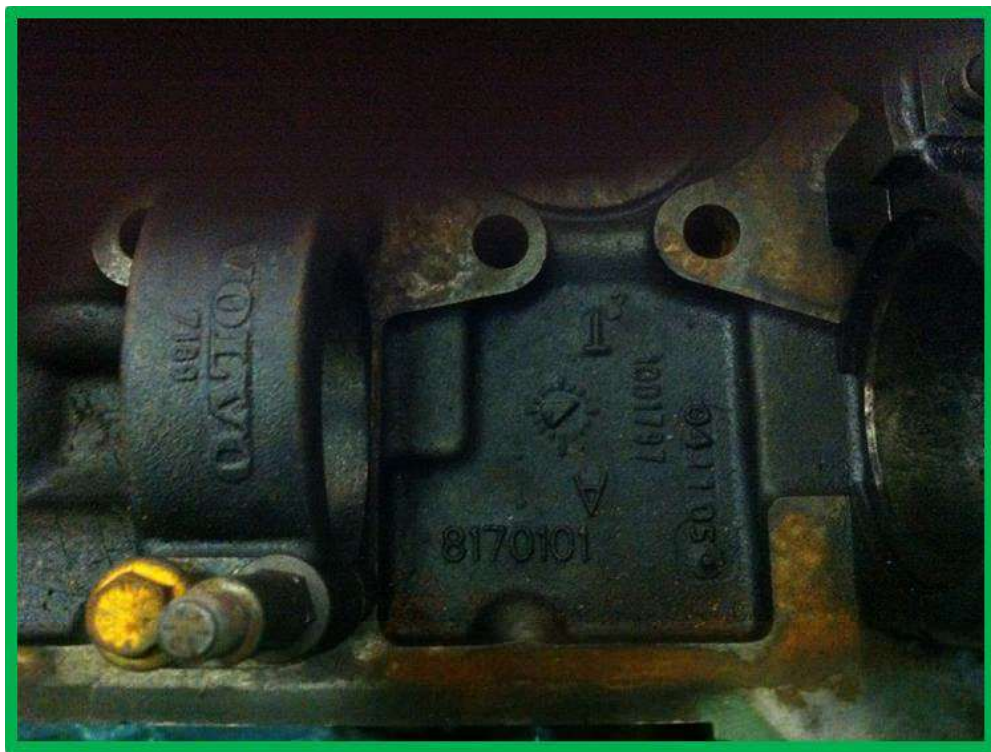


Примеры деталей, не принимаемых к возврату для восстановления



Головка блока цилиндров

Примеры деталей, принимаемых к возврату для восстановления



Примеры деталей, не принимаемых к возврату для восстановления



Головка блока цилиндров

Примеры деталей, не принимаемых к возврату для восстановления

Примеры деталей, не принимаемых к возврату для восстановления



Головка блока цилиндров

Примеры деталей, не принимаемых к возврату для восстановления



Примеры деталей, не принимаемых к возврату для восстановления



Топливный насос высокого давления



Топливный насос высокого давления принимается к восстановлению, если:

- На корпусе нет видимых трещин;
- Узел является комплектным и собран таким же образом, как соответствующая восстановленная деталь;
- На возвращаемый узел переставлены все заглушки и защитные колпачки с соответствующего восстановленного изделия;
- Технические жидкости слиты;
- Отсутствует рыхлая коррозия.

Форсунки



Возвращаемая форсунка принимается к восстановлению при выполнении следующих условий:

- Узел укомплектован и собран таким же образом, как соответствующий восстановленный;
- Фиксатор не деформирован;
- Отсутствуют внешние механические повреждения;
- Отсутствует рыхлая коррозия;
- Форсунка упакована в картонную коробку.

Форсунки

Примеры деталей, принимаемых к возврату для восстановления



Примеры деталей, не принимаемых к возврату для восстановления



Форсунки

Примеры деталей, принимаемых к возврату для восстановления



Примеры деталей, не принимаемых к возврату для восстановления



Форсунки

Примеры деталей, не принимаемых к возврату для восстановления



Примеры деталей, не принимаемых к возврату для восстановления



Форсунки

Примеры деталей, не принимаемых к возврату для восстановления



Примеры деталей, не принимаемых к возврату для восстановления



Форсунки

Примеры деталей, не принимаемых к возврату для восстановления



Примеры деталей, не принимаемых к возврату для восстановления



Насос-форсунки



Возвращаемая насос-форсунка принимается к восстановлению при выполнении следующих условий:

- Узел укомплектован и собран таким же образом, как соответствующий восстановленный узел, уплотнительные кольца можно не снимать;
- Отсутствуют внешние механические повреждения;
- Отсутствует рыхлая коррозия;
- Узел очищен от загрязнений;
- Носок распылителя может быть оторван;
- Оригинальная коробка и защитный колпачок присутствуют.

Насос-форсунки

Примеры деталей, принимаемых к возврату для восстановления



Примеры деталей, непринимаемых к возврату для восстановления



Насос-форсунки

Примеры деталей, принимаемых к возврату для восстановления



Примеры деталей, не принимаемых к возврату для восстановления



Насос-форсунки

Примеры деталей, принимаемых к возврату для восстановления



Примеры деталей, не принимаемых к возврату для восстановления



Насос-форсунки

Примеры деталей, принимаемых к возврату для восстановления



Примеры деталей, не принимаемых к возврату для восстановления



Насос-форсунки

Примеры деталей, принимаемых к возврату для восстановления



Примеры деталей, принимаемых к возврату для восстановления



Насос-форсунки



Стоимость очистки детали будет учтена при возврате!!!

Турбокомпрессор

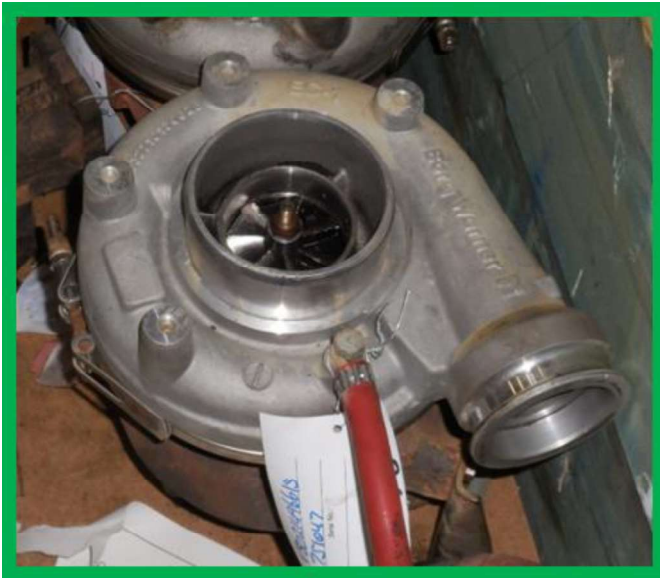


Возвращаемый для восстановления турбокомпрессор должен отвечать следующим требованиям:

- Узел укомплектован и собран таким же образом, как соответствующий восстановленный узел, все крепежные элементы должны находиться на своих местах;
- Отсутствуют механические повреждения корпуса;
- Поломка вала турбокомпрессора допустима;
- Люфт вала турбокомпрессора допустим;
- Крыльчатки могут иметь значительные повреждения.

Турбокомпрессор

Примеры деталей, принимаемых к возврату для восстановления



Турбокомпрессор

Примеры деталей, принимаемых к возврату для восстановления



Турбокомпрессор

Примеры деталей, не принимаемых к возврату для восстановления



Насос охлаждающей жидкости



Возвращаемый насос охлаждающей жидкости будет принят к восстановлению, если:

- Отсутствуют трещины корпуса и повреждения привалочных плоскостей;
- Демонтированы трубопроводы;
- Узел укомплектован и собран таким же образом, как соответствующий восстановленный узел;
- Вал крыльчатки проворачивается, но может иметь люфт, недопустимый при эксплуатации, сама крыльчатка может быть повреждена.

Насос охлаждающей жидкости

Примеры деталей, принимаемых к возврату для восстановления

Примеры деталей, не принимаемых к возврату для восстановления



Насос охлаждающей жидкости

Примеры деталей, принимаемых к возврату для восстановления



Примеры деталей, не принимаемых к возврату для восстановления



Насос охлаждающей жидкости

Примеры деталей, не принимаемых к возврату для восстановления



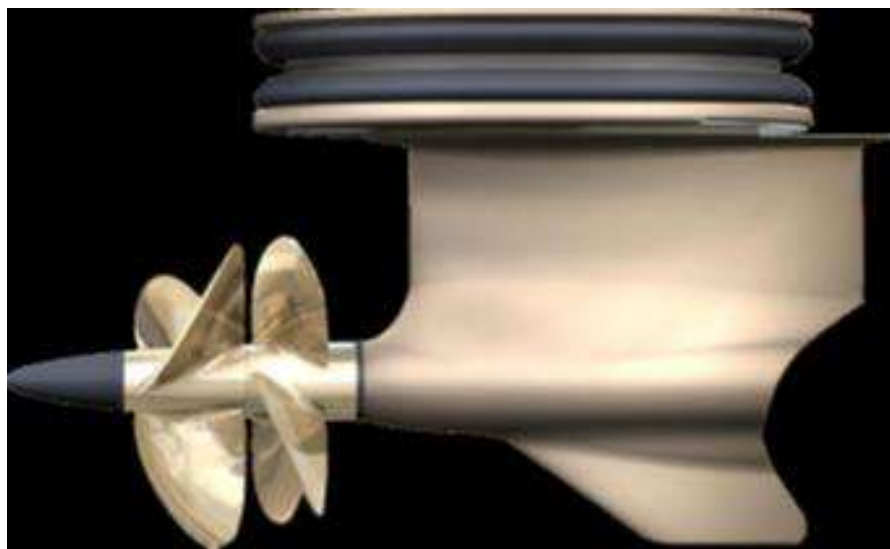
Примеры деталей, не принимаемых к возврату для восстановления



Нижний редуктор IPS

Нижний редуктор IPS будет принят к восстановлению если:

- Узел является комплектным и собран таким же образом, как соответствующая восстановленная деталь;
- Отсутствуют внешние механические повреждения;
- Отсутствует рыхлая коррозия;
- Узел очищен от загрязнений;
- Технические жидкости слиты;
- На возвращаемый узел переставлены все заглушки и защитные колпачки с соответствующего восстановленного изделия;
- Возвращается в той же упаковке, в которой был получен аналогичный восстановленный узел.



Нижний редуктор IPS

Примеры деталей, не принимаемых
к возврату для восстановления



Верхний редуктор IPS

Верхний редуктор IPS будет принят к восстановлению если:

- Узел является комплектным и собран таким же образом, как соответствующая восстановленная деталь;
- Отсутствуют внешние механические повреждения;
- Отсутствует рыхлая коррозия;
- Узел очищен от загрязнений;



Верхний редуктор IPS

**Примеры деталей, не принимаемых
к возврату для восстановления**



Сервопривод IPS (SUS)



Сервопривод IPS будет принят к восстановлению если:

- Узел является комплектным и собран таким же образом, как соответствующая восстановленная деталь;
- Отсутствуют внешние механические повреждения;
- Отсутствуют видимые трещины на корпусе.

Повышающие коэффициенты

ОПИСАНИЕ КОДА ПОВРЕЖДЕНИЯ ИЛИ ОШИБКИ ПРИ ОТПРАВКЕ	ПОВЫШАЮЩИЙ КОЭФФИЦИЕНТ
НЕ СЛИТО МАСЛО ИЛИ ТЕХНИЧЕСКИЕ ЖИДКОСТИ	50%
АГРЕГАТ РАЗОБРАН	100%
ВОЗВРАЩАЕМЫЙ УЗЕЛ НЕ ОЧИЩЕН ОТ ЗАГРЯЗНЕНИЙ	30%
ОТСУТСТВУЕТ В ВОЗВРАТЕ	0%
ВОЗВРАЩАЕМЫЙ КОМПОНЕНТ НЕ УЧАСТВУЕТ В ПРОГРАММЕ	0%
ВОЗВРАЩАЕМЫЙ КОМПОНЕНТ НЕВЕРНО ИДЕНТИФИЦИРОВАН	0%
ПОВРЕЖДЕНИЯ, ВЫЗАННЫЕ ПОЖАРОМ, ВНЕШНИМ ВОЗДЕЙСТВИЕМ	100%
КОРРОЗИЯ	100%
НАСОС СИСТЕМЫ ОХЛАЖДЕНИЯ - ВИДИМЫЕ ТРЕЩИНЫ	100%
ГБЦ - ТРЕЩИНЫ НА КОРПУСЕ	100%
ГБЦ - ОТСУТСТВУЮТ КЛАПАНЫ/ПРУЖИНЫ	500 руб. шт.
ГБЦ - ОТСУТСТВУЮТ КРЫШКИ ПОДШИПНИКОВ РАСПРЕДВАЛА	500 руб. шт.
СЕРВОНАСОС - ТРЕЩИНЫ	100%
ДВИГАТЕЛЬ - КОЛЕНВАЛ СЛОМАН ИЛИ ЗАКЛИНЕН	25%
ДВИГАТЕЛЬ - ОТВЕРСТИЕ ИЛИ ТРЕЩИНА В БЛОКЕ ЦИЛИНДРОВ	100%
ДВИГАТЕЛЬ - ОТСУТСТВУЕТ ГБЦ	25%
ДВИГАТЕЛЬ - ОТСУТСТВУЕТ ТУРБИНА	10%
ДВИГАТЕЛЬ - ОТСУТСТВУЕТ СТАРТЕР	10%
ДВИГАТЕЛЬ - ОТСУТСТВУЕТ ГЕНЕРАТОР	10%
ДВИГАТЕЛЬ - ОТСУТСТВУЕТ МАХОВИК	10%
ДВИГАТЕЛЬ - ОТСУТСТВУЕТ ТОПЛИВНЫЙ НАСОС	25%
НАСОС ВЫСОКОГО ДАВЛЕНИЯ - СЛОМАН ВАЛ	100%
НАСОС ВЫСОКОГО ДАВЛЕНИЯ - ТРЕЩИНЫ	100%
ОТСУТСТВУЮТ ЗАЩИТНЫЕ КОЛПАЧКИ И ЗАГЛУШКИ	10%
ДЕТАЛЬ НЕ ВОЛЬВО / ПИРАТСКАЯ ЗАПЧАСТЬ	0%
ДВИГАТЕЛЬ - ОТСУТСТВУЕТ ТРАНСПОРТИРОВОЧНАЯ РАМА (МЕТАЛЛ)	26500 руб.
ДВИГАТЕЛЬ - ОТСУТСТВУЕТ ТРАНСПОРТИРОВОЧНАЯ РАМА (ДЕРЕВО)	8000 руб.

Благодарим за внимание!

